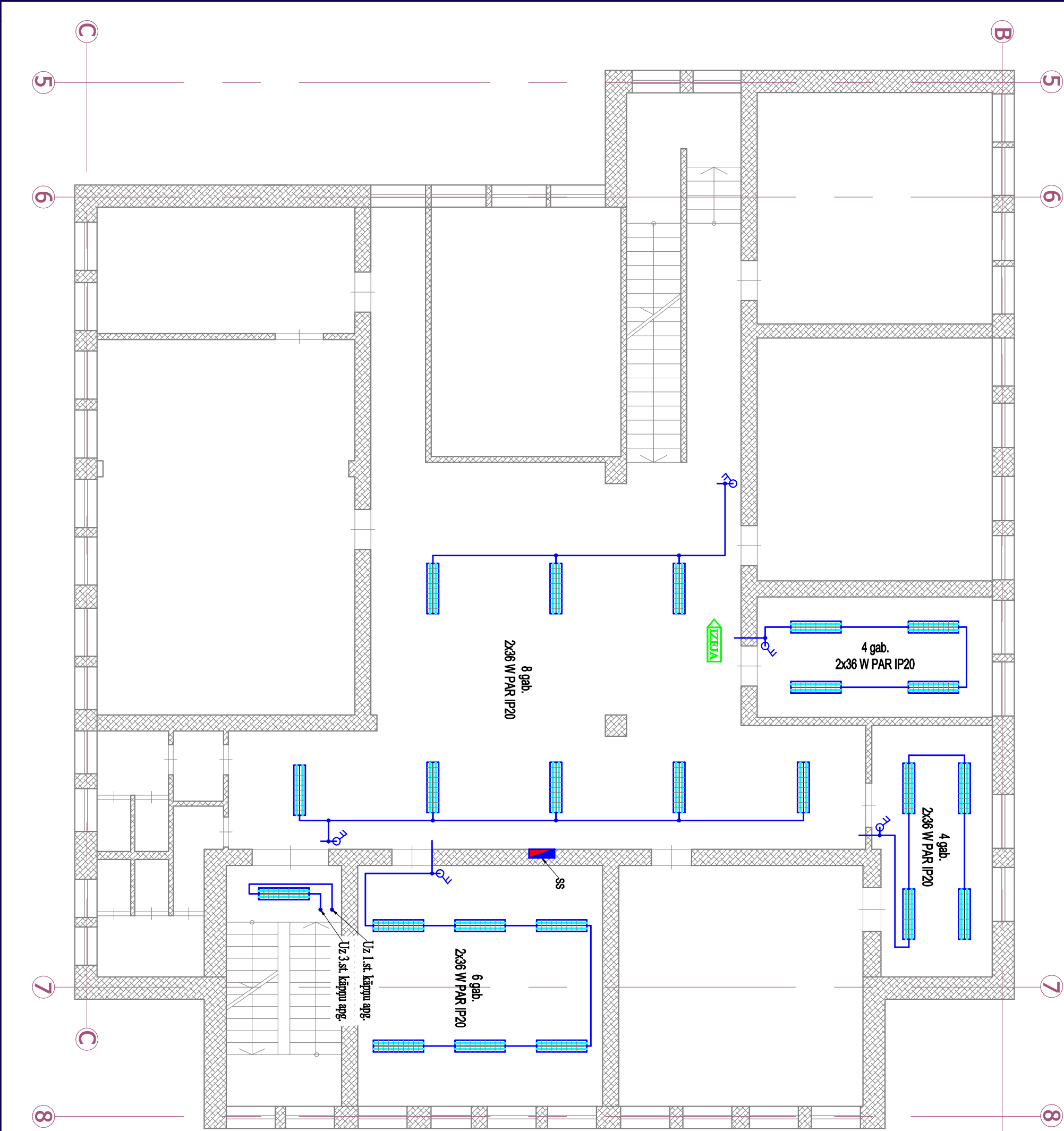


Jaunā korpusa asis 5-7; B-C 2. stāva elektriskā apgaismojuma plāns M 1:100



Piezīmes:

- Norādītās vietās izbūvēt jaunus gaismekļus.
- Gaismekļu tips virsapneituma vai zemapneituma, stiprināt pie griestiem, telpās griestiem agstākjiem par 3m gsiamekļus stiprināt uz nolaiestas troses vai kronšteiniem 3m augstumā.
- Kabeļus iestrādāt zem apmetuma, režģīša, piekaramiem griestiem.
- Slēdžus montēt zemapneituma izpildījumā.
- Slēdžu montēt ≈ 1.8m no grīdas.
- Slēdžu vietas norādītas aptuveni, precizēt būvniecības laikā ar pasūtītāju atbilstoši telpu iekārtojumam un durvju vēršanas virzienam.
- Kabeļu trases norādītas shematiski precizēt būvniecības laikā.
- Avārijas moduļu pieslēgumi plānā nav norādīti pieslēgt pie tuvākās gupu sadalnes.
- Plānā ar piezīmēm norādīts, kurās telpās tiek saglabātā esošā elektroinstalācija.
- Esošos plānos nomainīt kvēlspuldzes pret ekonomiskām, skatīt plāna piezīmēs.

| AMATS | VĀRDS, UZVĀRDS | PARAKSTS | DAT. | PASŪTĪTĀJS: Jelgavas novada pašvaldība Reģ. Nr. LV900918031 Past. iela 37, Jelgava LV-3001 | |
|---------------------|-----------------|----------|----------|--|----------|
| Būvproj. sad. vad.: | Mārtiņš Līberts | | 24/10/12 | OBJEKTS: Vīrcavas vidusskolas Liepīcas filiāle | |
| | | | | Sastāmes iela 47-12, Jelgava LV-3007 | |
| | | | | SERTIFIKĀTA NR. 70-2472 | |
| | | | | ADRESE: "Liepīcas pilskoka", Liepīcas pagasts, Jelgavas novads | |
| | | | | RASEJUMA NOSAUKUMS: Jaunā korpusa asis 5-7; B-C | |
| | | | | 2. stāva elektriskā apgaismojuma plāns M 1:100 | |
| | | | | FALLS: Liepīca | |
| | | | | STADIJA TP | MARKA EL |
| | | | | LAPA EL-5 | |
| | | | | MĒROGS: 1:100 | |